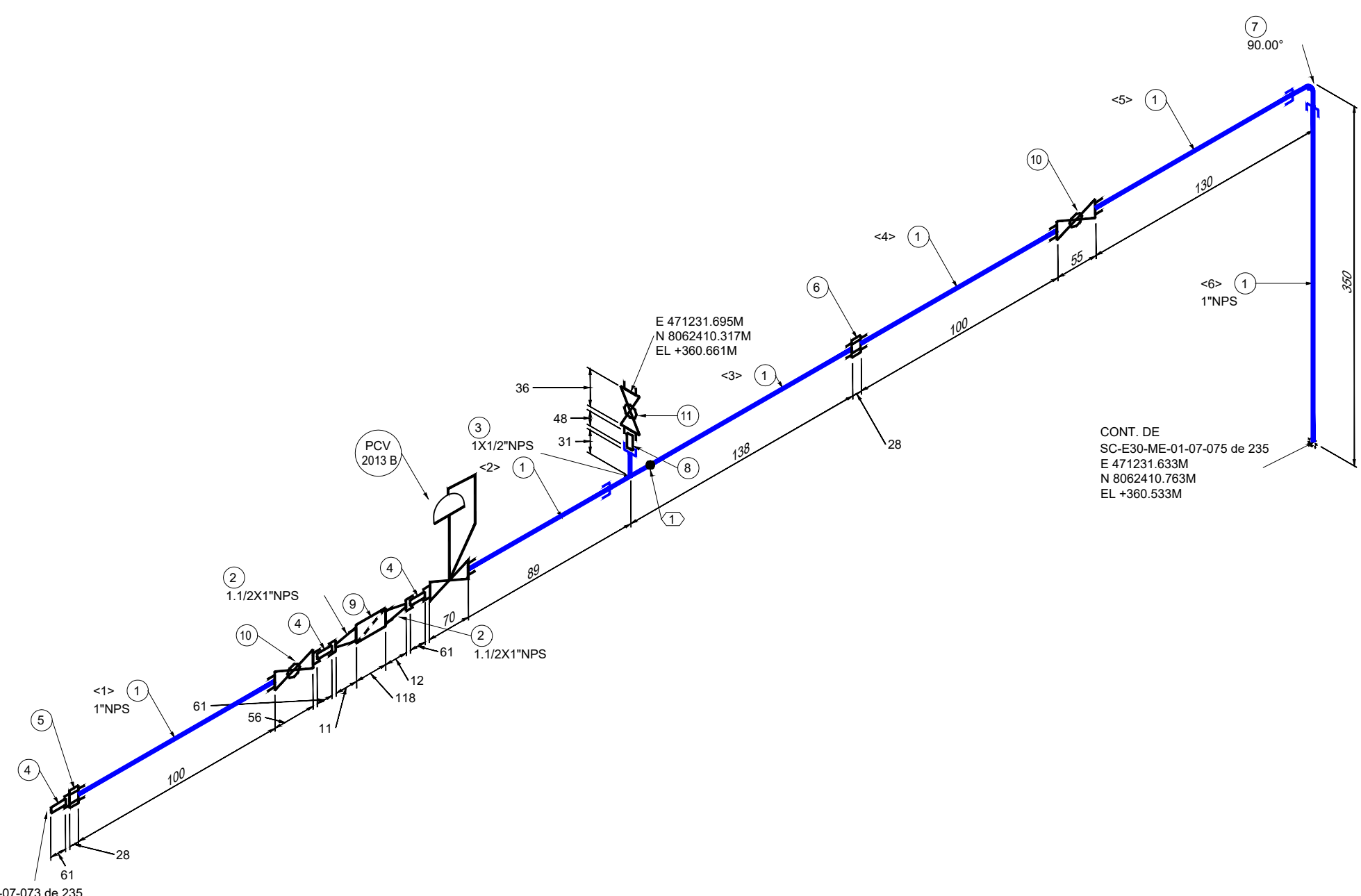


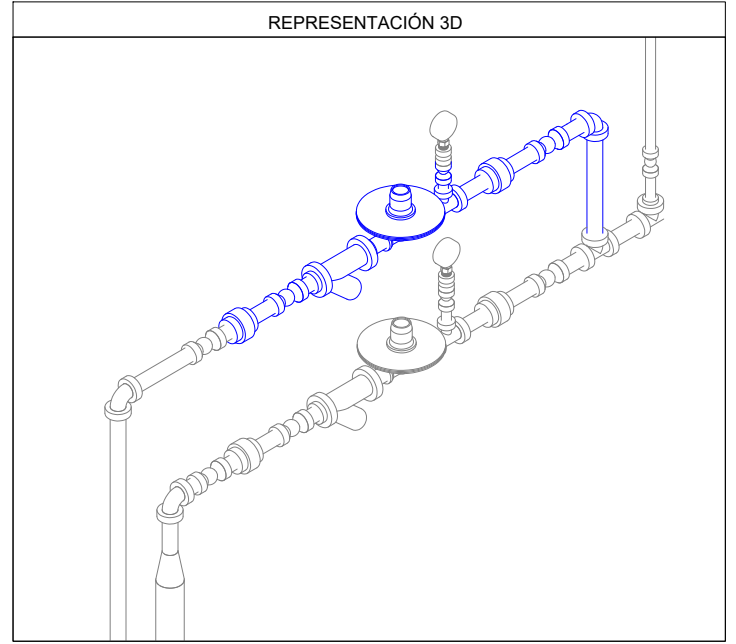
F
E
D
C
B
A

N+8°W



| LISTA DE MATERIALES | | | | |
|---------------------|-------------|---|-----------------|--|
| No. | TAM. [pulg] | DESCRIPCIÓN | CANT. [mm][pza] | |
| 1 | 1 | TUBERÍA SIN COSTURA, ASTM A-106 GR. B, SCH. 80, ASME B36.10 | 795 mm | |
| 2 | 1.1/2X1 | BUJE REDUCTOR, ASTM A-105, 3000#, ASME B16.11, NPT. | 2 | |
| 3 | 1X1/2 | TE REDUCTORA, ASTM A-105, 3000#, ASME B16.11, NPT. | 1 | |
| 4 | 1 | NIPLE HEXAGONAL, ASTM A-106 GR. B, 3000#, NPT. (61 MM LG) | 3 | |
| 5 | 1 | UNION PATENTE DIALECTRICA, ASTM A-105, 3000#, MSS SP-83, NPT. | 1 | |
| 6 | 1 | UNION PATENTE, ASTM A-105, 3000#, MSS SP-83, NPT. | 1 | |
| 7 | 1 | CODO 90°, ASTM A-105, 3000#, ASME B16.11, NPT. | 1 | |
| 8 | 1/2 | NIPLE HEXAGONAL, ASTM A-106 GR. B, 3000#, NPT. (48 MM LG) | 1 | |
| 9 | 1.1/2 | FILTRO TIPO Y, 3000#, NPT. | 1 | |
| 10 | 1 | VÁLVULA BOLA, PASO TOTAL A PRUEBA DE FUEGO, MSS SP-84 / MSS SP-99 / MSS SP-110, 2000#, CUERPO Y BOLA ASTM A-351 CF 8M, NPT. | 2 | |
| 11 | 1/2 | VÁLVULA BOLA, PASO TOTAL A PRUEBA DE FUEGO, MSS SP-84 / MSS SP-99 / MSS SP-110, 2000#, CUERPO Y BOLA ASTM A-351 CF 8M, NPT. | 1 | |

| LISTA DE CORTE | | | | |
|----------------|------|-------|----------|----------|
| PZA. | TAM. | LONG. | EXT. 1 | EXT. 2 |
| <1> | 1" | 100 | ROSCADO | ROSCADO |
| <2> | 1" | 61 | | ROSCADO |
| <3> | 1" | 110 | BISELADO | ROSCADO |
| <4> | 1" | 100 | ROSCADO | ROSCADO |
| <5> | 1" | 102 | ROSCADO | ROSCADO |
| <6> | 1" | 322 | ROSCADO | BISELADO |



Av. Doble Vía a la Guardia, Km. 3½, entre 4to y 5to Anillo
+591-3-3529270
+591-3-3523713
<http://www.bolinter.com>
bolinter@bolinter.com

Presión de Diseño: 285 Psig
Temp. de Diseño: 100° F

Presión de Operación: 150 Psig
Tratamiento Térmico: No

Min. Presión Prueba: 428 Psig
Hidráulica ☒ Neumática ☐

Pintura: Si ☒ No ☐ Aislación: Si ☐ No ☒ END: 100% Servicio: Gas Combustible

SIMBOLOGÍA

Tub. Nueva Aérea

Tub. Nueva Ent.

Tub. Exist. Aérea

Tub. Exist. Ent.

Junta Soldada

Junta Enchufe

Junta Roscada

Continuación de Línea

Sentido de Flujo

Cambio de Condición Aéreo/Enterrado

Item

Nº Juntas

Instrumento Indicador

Tie-In

NOTAS GENERALES

1. Medidas en Milímetros a Menos que se Especifique lo Contrario.

2. Código de Diseño ASME B31.8.

YPFB TRANSPORTE S.A.

GERENTE DE PROY.: Ivan Meneses

REVISOR 1: Jafeth Acha

REVISOR 2: Felix Zarate

REVISOR 3: Walter Escobar

CONTRATISTA

GERENTE DE PROY.: Franklin Argandoña

REVISOR 1: Wilbert Mendez

REVISOR 2: Jorge Togo

REVISOR 3: Rudy Monasterio

| | | | | | | | | |
|-----------|-------------|---------------|-----------|--------------|--------|----------------------------|----------------|---------|
| 02/Sep/24 | R. Mendoza | R. Monasterio | J. Togo | F. Argandoña | 1 | Conforme a Obra | Bolinter Ltda. | |
| 07/May/24 | B. Sandóval | R. Monasterio | W. Chávez | F. Argandoña | 0 | Aprobado para Construcción | Bolinter Ltda. | |
| FECHA | DIBUJO | Calidad | Técnico | REVISOR | APROBÓ | REV.Nº | DESCRIPCIÓN | EMPRESA |

Transporte S.A.

Proyecto: Ingeniería y Construcción para el proyecto Estación de Compresión Colpa Fase I

Título del Plano: Isométrico 1"-0.179-B(FG-1)-2028 Sistema de Gas Combustible PCV-2013B

Ubicación: **Colpa - Belgica (SCZ)**

Etapas: Conforme a Obra

Código: SC-E30-ME-01-07-074 de 235

Formato: Tabloide: 279 mm x 432 mm